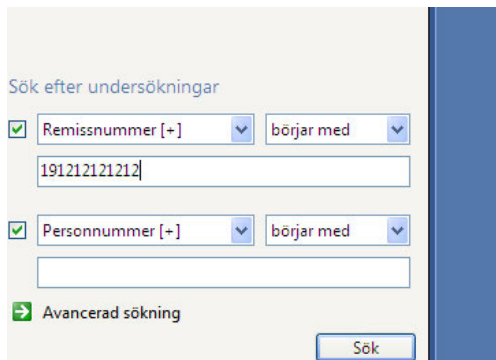
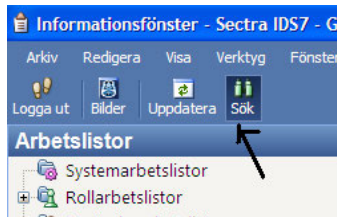


Instruktion för åtkomst till röntgenbilder från Unilabs via Sectra IDS7/Cx.

Efter man ha loggat på ser man i nedersta vänstra hörnet en sökfunktion.

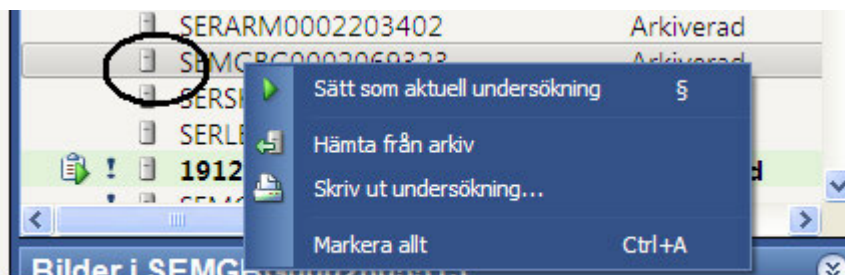


Om den är dold får man klicka på sökknappen i verktygsraden.



Då personnumret är inskrivet och man har klickat på Söknappen kommer alla bilder tillhörande patienten upp

Bilderna kan vara arkiverade, det syns eftersom det före undersökningsnumret syns en symbol som ska föreställa en server. Man måste då genom att högerklicka välja "Hämta från arkiv".



För att öppna bilderna klickar man antingen på bildknappen i verktygsfältet eller dubbelklickar på de små bilderna man får upp vid sökningen.

The screenshot shows the Visolit software interface. The main window displays search results for patient Tolvan, Tolvan. The search criteria are 'Remisnummer [+]' and 'börjar med' followed by '1912121212'. The search results table shows three patients with person numbers starting with 1912121212. Below this, the patient history for Tolvan, Tolvan is shown, listing various examination numbers and their status (Original or Arkiverad). The bottom section shows image thumbnails for the selected patient. Annotations with arrows point to the search criteria and the image thumbnails.

Arbetslistor

- Systemarbetslistor
- Rollarbetslistor
- Användararbetslistor
- Halmstad < 2 VECKOR
- Historik
- Favoriter
- Sökresultat

Sökresultat 3 patienter, 3 undersökningar

Personnummer	Namn
191212121212554	Tolvansson Tolvan
191212121212553	Tolvansson, Tolvan
191212121212	Tolvansson, Tolvan

Här visas alla patienter som har ett personnummer som börjar på det som är skrivet i sökfältet

Patienthistorik för Tolvan, Tolvan

Remisnummer	Arkivstatus
SERHIS0002293223	Original
SERHIS0002293312	Original
SERHIS0002293282	Original
SERHIS0002293258	Original
SERHIS0002292738	Original
SERHIS0002292737	Arkiverad
SERCDC0002256484	Arkiverad
SERCDC0002256474	Arkiverad
SERARM0002203402	Arkiverad
SEMGBG0002069323	Arkiverad
SERSKV0002027667	Arkiverad
SERLBY0002015437	Arkiverad
191212121220121016	Arkiverad

Bilder i 191212121220121016

Arbetslistor: Alla patientens undersökningar

Bilder från markerad undersökning

Sök efter undersökningar

Remisnummer [+] börjar med 1912121212

Support vid problem:

visolit

Telefon: 010-160 49 00

öppet alla helgfria dagar från 07.00-18.00

E-post: support@visolit.se